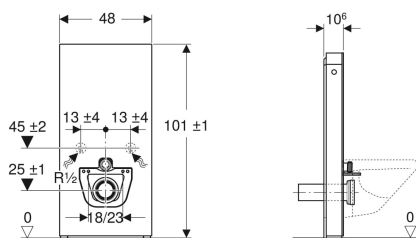


## Geberit Monolith modul for vegghengt toalett, 101 cm, frontkledning i steintøy



Eksempelbilde



### Bruksformål

- For renoveringer, om- og nybygg
- For fester til vegg med avløpshøyde > 23 cm
- For utskifting av lavhengende synlige sisterner
- For utskifting av vegghengte toaletter med synlig sisterner
- For Geberit AquaClean dusjtoaletter
- For tilkobling av Geberit AquaClean toalettseter, med tilbehør
- For montering på ferdige gulv
- For montering foran lette og massive vegger

### Egenskaper

- Dobbeltskyll
- Utligning av byggtoleranser mulig
- Høyde kan økes inntil 7 cm

### Leveranseomfang

- Vanntilkoplingssett med 2 hjørneventiler 1/2"
- Spylørforlengelse 160 mm
- Pakningsring av EPDM,  $\varnothing$  44/55 mm
- Tilkoblingsrør av PE-HD,  $\varnothing$  90 mm
- Reduksjonsmuffe av PE-HD,  $\varnothing$  90/110 mm

- Festehøyde toalettskål  $35 \pm 1$  cm
- Sisterner, fullt isolert mot kondens
- Endepanel av børstet aluminium
- Selvbærende
- Justerbar spylemengde
- Vanntilkopling nede
- Vanntilkopling på siden mulig med tilbehør

### Tekniske data

Strømningstrykk	0.1-10 bar
Maksimal vanntemperatur	25 °C
Spylemengde fabrikkinnstilling	6 og 3 l
Stor spylemengde innstillingsområde	4.5 / 6 l
Liten spylemengde	3 l

- 2 gjengestag M12
- Sokkeldeksel
- Støtteramme
- Festemateriale for lett skillevegg
- Monteringsmaterieell

Art. nr.	NRF nr.	Farge / overflate	B	H	T	
131.021.JV.5	6166283	Frontpanel: steintøy betongstruktur Endepanel: Aluminium	48 cm	101 cm	10.6 cm	Ny
131.021.00.5	6166312	Frontpanel: steintøy skiferstruktur Endepanel: Aluminium svartkrom	48 cm	101 cm	10.6 cm	Ny

### Tilbehør

- Geberit sett tilkoblingsrør for vegghengt toalett, 3 cm eksentrisk
- Geberit sett tilkoblingsstuss for vegghengt toalett, 5 cm eksentrisk
- Geberit sett tilkoblingsrør for vegghengt toalett, 7 cm eksentrisk
- Sett festebolt av aluminium, for Geberit Monolith endepanel
- Vanntilkoplingssett på siden, for Geberit Monolith toalettmodul
- Geberit Monolith avstandsramme



- Naturprodukter kan variere i farge og struktur
- For moduler i skiferutførelse (.00) eller betongutførelse (.JV) gjelder utelukkende bruk som er angitt under «Kan kombineres med».